

**Model ATC-3200**  
**Zigbee to RS232/422/485 转换器**  
**用户使用说明书**



**产品简介:**

ATC-3200 是一个高性价比的和高度集成的串行到 zigbee 无线转换器。基于无线局域网技术,ATC-3200 通过应用程序替代理想的一个范围内的,从简单的 RS-232 电缆到复杂的多点 RS-485 网络之间的所有内容。可传输 RS-232/RS-422/RS-485 串口信号。

Zigbee 无线局域网是通用全球的无线语言,把截然不同的装置连接在一起工作,便于提高日常生活。Zigbee 无线局域网联盟是一个非盈利协会,由 280 多家会员公司致力于 Zigbee 无线局域网技术的发展。该联盟促进全球采用 Zigbee 无线局域网作为领先的无线网络、传感和控制标准,用于能源、家庭、商业和工业领域。

**产品特点:**

- 全信号2.4G ISM波段可用
- 通过串口指令配置和控制
- 65535个节点地址,IDs允许多个大型网络共存
- 可编程传输功率输出,最大12dBm
- 兼容 ZigBee 和 IEEE 802.15.4 标准
- 接收灵敏度-102 dBm
- 传输吞吐量250,000 bps
- 传输可视距离 100 米, 12dBm/PA 及 -102dBm/LNA
- 多种低功耗操作模式
- RS-232/422/485三合一串口,最高速率115.2kbps

- 支持2线和4线RS-485自适应流量控制传输
- 支持8-24VDC电源输入
- RS-422/485接线端子方式方便连接
- 简单的多种参数配置软件
- 通过 CE, RoHS认证

**接口定义**

**1. RS-232 引脚分配: (DB9 针式)**

(DB9针式)	信号	I/O
PIN2	RXD	IN
PIN3	TXD	OUT
PIN5	GND	-

**2. RS-422/485 引脚分配: (六位端子 左起)**

端子	1	2	3	4	5	6
RS-422	T+	T-	R+	R-	VIN	GND
RS-485	485+	485-	-	-	VIN	GND

**3. 供电电源:**

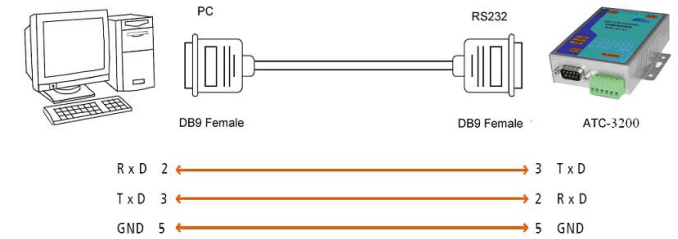
ATC-3200 Zigbee 转换器可使用产品配套的 9V 电源适配器供电也可使用其他的直流电源(+9--+24V@500-100mA)。

**4. ATC-3200 LED 指示灯:**

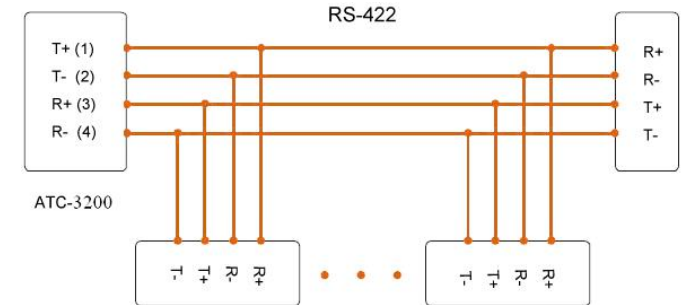
- SET — Zigbee 指示, 黄灯时 Zigbee 连接
- LINK — 串口与 Zigbee 有数据传输
- PWR — 电源指示

**5. 连接图示**

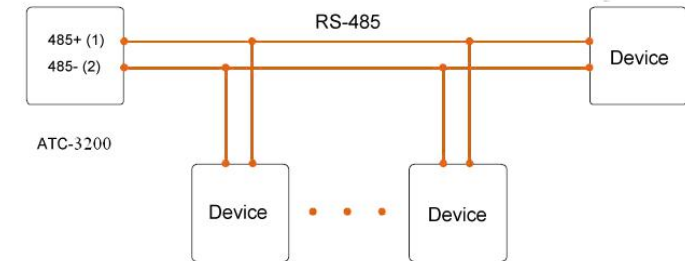
RS-232 连接形式



RS-422 连接形式



RS-485 连接形式



**应用范围**

- 远程无线控制
- 自动数据采集系统
- 气象及水文监测
- 楼宇自动化

- 个人局域网
- 考勤管理系统, 机房监控
- POS 系统
- 工厂自动化无线监测控制
- PC 周边设备

## 配置与操作

### 1. ATC-3200默认设置

Master Com Port No: com1

Slave Com Port No: com1

Pan ID: 5152

Channel: 01-2410MHz

Baud rate: 9,600

Parity Check: Unknown

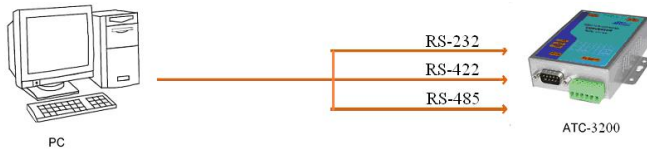
Encryption: 01-Encry

Encryption Key: ffff

Check Time: Unknown

### 2. 配置 ATC-3200

步骤1. 使用电缆或接口转换器使ATC-3200与PC的连接.

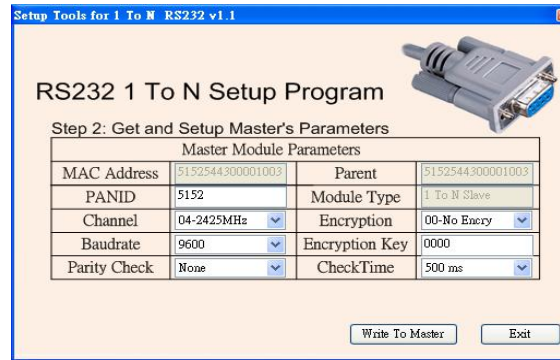


步骤2. 使用细针通过电源指示灯旁的小孔, 按压切换开关5秒, 红灯闪烁. 此时设备的状态为可设置。

步骤3. 打开软件 QR RS232 1 to N, 选择已连接主模块的串口 Master Com Port No.

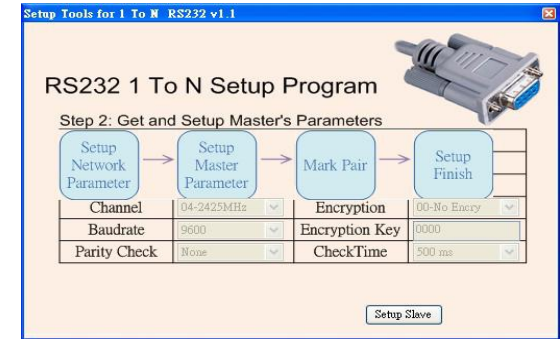


步骤4. 点击 "Next", 读取 ATC-3200 的硬件配置. 选择主模块参数.



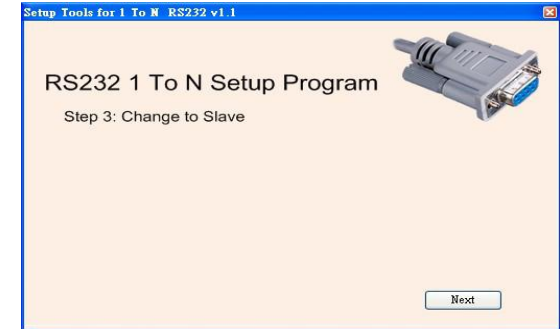
参数选择完成后, 点击 "Write To Master", 开始写入参数。

步骤5. 当弹出以下窗口信息, 代表参数已经设置完成。



步骤6. 点击 "Setup Slave", 进入从站匹配程序。

步骤7. 移除主模块, 串口COM Port 连接 从站模块。



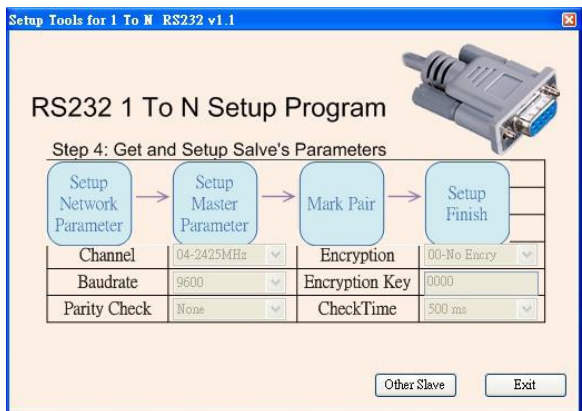
步骤8. 按从站模块的配对按钮直到匹配指示灯闪烁。

步骤9. 点击 "Next", 进入从站匹配界面。



步骤10. 点击 "Write To Slave", 开始设置从站参数。

步骤11. 当软件出现此界面, 代表从站参数已经设置完成。



步骤12. 如果有其他的从站需要设置, 点击 "Other Slave". 继续从 步骤7 开始。